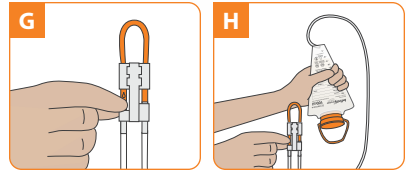
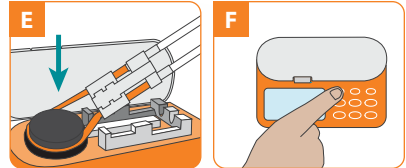
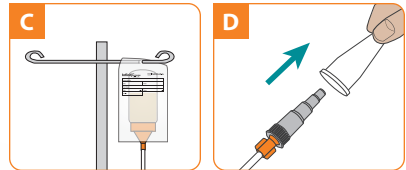
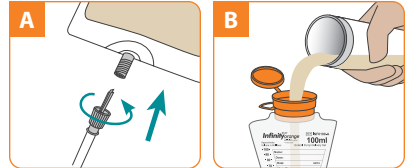


预充和装载一次性输注装置

本操作说明并非用于替代操作手册。在操作输注泵之前，务必通读操作手册。请参阅另一面了解输注泵操作说明。

第 1 步

- 如果使用的是 Infinity 穿刺式输注装置，请从连接器上取下保护盖，将连接器尖头插入肠内配方奶容器的兼容接口中（图 A）。将螺纹组件拧紧在一起，固定好连接器。
- 如果使用的是 100 mL、500 mL 或 1200 mL 一次性输注装置，扶正储液袋料斗，倒入喂食配方奶。盖紧盖子，挂起储液袋（图 B）。
- 如果使用的是“螺帽式”输注装置，通过 40 mm 进料孔向喂食瓶/容器注入食物，并用螺帽固定。请将喂食瓶放入悬空袋中，再将袋子固定在静脉输注架上（图 C）。



第 2 步

从饲管连接器上取下保护盖（图 D）。

第 3 步 - 预充

如果采用输注泵预充：将硅胶管缠绕在泵轮上，轻轻拉伸。将卡套放入泵内，关上泵门（图 E）。

按住 **ON/OFF 键** 直至有蜂鸣声，打开输注泵（图 F）。然后按住 **PRIME 键**，直至配方奶到达饲管连接器处（图 F）。

注意：如果您的泵配有自动预充选项，详情请参见《操作手册》。

如果采用人工预充：轻轻捏住橙色管子上的“△”符号下方（图 G）。在捏住管子的同时，轻轻挤压储液袋，帮助液体流动。保持这一姿势，直至配方奶到达饲管连接器处。

将硅胶管缠绕在泵轮上，轻轻拉伸。将卡套放入泵内（图 E）。关上泵门。

对于背包式使用：倒置储液袋，并将其倾斜，使空气处于管口位置（图 H）。轻轻捏住橙色管子上的“△”符号下方（图 G）。在捏住管子的同时，轻轻挤压储液袋，帮助液体流动。保持这一姿势，直至配方奶到达饲管连接器处。



对于输注泵问题和故障排除指南，请随时（一天 24 小时、一周 7 天）咨询 Moog 代表。

临床与客户支持电话 800.970.2337

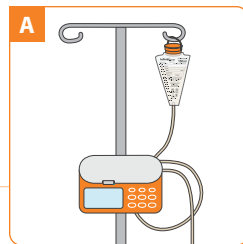
如需更多信息，请访问 infinityfeedingpump.com

MOOG[®]

Enhancing Healthcare.
Enriching Lives.™

输注泵程序设置和运行

本操作说明并非用于替代操作手册。在操作输注泵之前，务必通读操作手册。请参阅另一面了解输注泵操作说明。



挂起喂料容器	挂起喂料容器，使储液袋底部与泵门位置齐平或高于此处（图 A）。	
打开输注泵	按住 ON/OFF 键 1.5 秒钟，打开输注泵。显示屏会显示最近设置的速度。	
设置速度（输注泵运行速度）	按下 RATE/DOSE 键 ，屏幕左下角会显示“RATE”（速度）。使用 + 和 - 键设置速度。	  
设置剂量（喂料量）	按下 RATE/DOSE 键 ，屏幕左下角会显示“DOSE”（剂量）。使用 + 和 - 键设置剂量。注意：如果显示屏上显示“FEED INTERVAL”（喂料间隔），按下 FEED INT 键 ，然后按下 CLEAR 键 ，清除喂料间隔。	  
设置食物类型（喂入食物的类型）	按下 FOOD TYPE 键 ，显示要输送的食物类型。按下 + 和 - 键，切换配方奶和母乳。	  
动输注泵	按下 RUN/PAUSE 键 ，启动输注泵。	
喂料完成时	当喂料完成时，按下 ON/OFF 键 1.5 秒钟关闭输注泵。	
清除设置	按下 CLEAR 键 ，重置显示值。按住 CLEAR 键 3 秒钟，同时重置速度、剂量、喂料间隔和输注量数值。	
查看输注量	按一下 VOL/TOTAL 键 ，显示当前喂料的输注量。再按一次，显示自上次重置总输注量后的累计总输注量。	

注意：如果输注泵关闭后又重新打开，输注量计数器将重置为 0，食物类型重置为配方奶。重新启动输注泵进行新的喂料之前，必须确认速度、剂量和食物类型。

注意：如果在喂料循环内改变输注泵设置（食物类型除外），输注泵将开始新的喂料；输注泵不会从上次停止的地方开始。重新启动输注泵之前，必须查看各个参数，确认速度、剂量和食物类型。