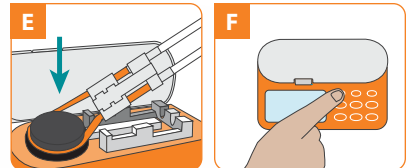
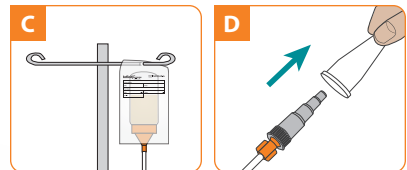
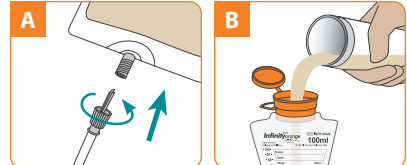


## Vorfüllen und Laden des Einweg-Sets

**Diese Anweisungen ersetzen nicht das Bedienerhandbuch.** Vor Inbetriebnahme der Pumpe muss das Bedienerhandbuch sorgfältig gelesen werden. Anweisungen für den Pumpenbetrieb befinden sich auf der anderen Seite.

### SCHRITT 1

- Bei Verwendung des Infinity Dornsets die Schutzabdeckung vom Verbinder entfernen und die Spitze des Verbinders an den kompatiblen Port am Behälter mit der enteralen Formulanahrung anschließen (Abbildung A). Die Gewindekomponenten fest zusammenschrauben, um den Verbinder sicher zu befestigen.
- Bei Verwendung des 100-ml-, 500-ml- oder 1200-ml-Einweg-Sets den Trichter des Beutels aufrecht halten und Formulanahrung einfüllen. Die Kappe fest schließen und den Beutel aufhängen (Abbildung B).
- Bei Verwendung des Einweg-Überleitsets mit Schraubverschluss eine Nahrungsflasche/einen Nahrungsbehälter mit einer Öffnung von 440 mm befüllen und diese bzw. diesen am Schraubverschluss befestigen. Die Flasche im Aufhängebeutel platzieren und den Beutel an einem Infusionsständer befestigen (Abbildung C).



### SCHRITT 2

Die Schutzabdeckung vom Verbinder der Ernährungssonde entfernen (Abbildung D).

### SCHRITT 3 - VORFÜLLEN

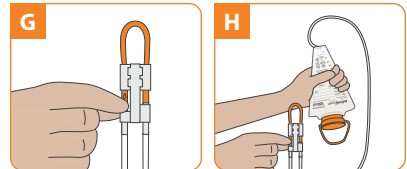
**VORFÜLLEN MIT PUMPE:** Den Silikonschlauch um das Pumpenrad legen und leicht spannen. Die Kassette in die Pumpe einsetzen und die Klappe schließen (Abbildung E).

Zum Einschalten der Pumpe die Taste **ON/OFF (EIN/AUS)** gedrückt halten, bis die Pumpe einen Signalton abgibt (Abbildung F). Anschließend die Taste **PRIME (VORFÜLLEN)** gedrückt halten, bis die Formulanahrung den Verbinder der Ernährungssonde erreicht (Abbildung F).

**MANUELLES VORFÜLLEN:** Den orangefarbenen Schlauch unter dem Symbol "O" vorsichtig zusammendrücken (Abbildung G). Beim Zusammendrücken gleichzeitig den Beutel vorsichtig pressen, um den Flüssigkeitsfluss zu unterstützen. Diese Position beibehalten, bis die Formulanahrung den Verbinder der Ernährungssonde erreicht.

Den Silikonschlauch um das Pumpenrad legen und leicht spannen. Die Kassette in die Pumpe einsetzen (Abbildung E). Die Pumpenklappe schließen.

**Für die Rucksackanwendung:** Den Beutel umdrehen und schräg halten, um die Luft am Schlauchanschluss zu halten (Abbildung H). Den orangefarbenen Schlauch unter dem Symbol "O" vorsichtig zusammendrücken (Abbildung G). Beim Zusammendrücken gleichzeitig den Beutel vorsichtig pressen, um den Flüssigkeitsfluss zu unterstützen. Diese Position beibehalten, bis die Formulanahrung den Verbinder der Ernährungssonde erreicht.



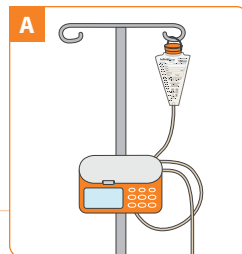
Bei Fragen bezüglich der Pumpe und für Hilfestellung zur Fehlerbehebung sprechen Sie persönlich mit einem Vertreter von Moog Clinical, der 24 Stunden am Tag und 7 Tage die Woche für Sie erreichbar ist.

**Klinischer Support und Kundenbetreuung 800.970.2337**  
Weitere Informationen finden Sie auf [infinityfeedingpump.com](http://infinityfeedingpump.com)

## Programmieren und Betrieb der Pumpe

### Diese Anweisungen ersetzen nicht das Bedienerhandbuch.

Vor Inbetriebnahme der Pumpe muss das Bedienerhandbuch sorgfältig gelesen werden. Anweisungen für den Pumpenbetrieb befinden sich auf der anderen Seite.



<b>Aufhängen des Ernährungsbehälters</b>	Den Ernährungsbehälter so aufhängen, dass sich die Unterseite des Beutels auf gleicher Höhe oder über der Pumpenklappe befindet (Abbildung A).	
<b>Einschalten der Pumpe</b>	Zum Einschalten der Pumpe die Taste <b>ON/OFF (EIN/AUS)</b> 1,5 Sekunden lang gedrückt halten. Auf der Anzeige wird die zuletzt programmierte Rate angezeigt.	
<b>Programmieren der Rate (wie schnell Ihre Pumpe läuft)</b>	Die Taste <b>RATE/DOSE (RATE/DOSIS)</b> drücken, um in der unteren linken Bildschirmecke „RATE“ (RATE) anzuzeigen. Mithilfe der Tasten <b>+</b> und <b>-</b> die Rate programmieren.	  
<b>Programmieren der Dosis (wie viel zugeführt wird)</b>	Die Taste <b>RATE/DOSE (RATE/DOSIS)</b> drücken, um in der unteren linken Bildschirmecke „DOSE“ (DOSIS) anzuzeigen. Mithilfe der Tasten <b>+</b> und <b>-</b> die Dosis programmieren.	  
<b>Einstellen der Nahrungsart (welche Art von Nahrung wird abgegeben)</b>	Die Taste <b>„FOOD TYPE“ (NAHRUNGSART)</b> drücken, um die Art der abzugebenden Nahrung anzuzeigen. Die Tasten <b>+</b> und <b>-</b> drücken, um zwischen Formulanahrung und Muttermilch zu wechseln.	  
<b>Starten der Pumpe</b>	Die Taste <b>„RUN/PAUSE“ (AUSFÜHREN/PAUSE)</b> drücken, um die Pumpe zu starten.	
<b>Bei Abschluss der Ernährung</b>	Wenn die Ernährung abgeschlossen ist, die Taste <b>ON/OFF (EIN/AUS)</b> 1,5 Sekunden lang gedrückt halten, um die Pumpe auszuschalten.	
<b>Löschen von Einstellungen</b>	Die Taste <b>CLEAR (LÖSCHEN)</b> drücken, um den angezeigten Wert zurückzusetzen. Die Taste <b>CLEAR (LÖSCHEN)</b> 3 Sekunden lang gedrückt halten, um gleichzeitig die Werte für Rate, Dosis, Ernährungsintervall und abgegebenes Volumen zurückzusetzen.	
<b>Abgegebenes Volumen anzeigen</b>	Die Taste <b>VOL/TOTAL (VOL/GESAMT)</b> einmal drücken, um das abgegebene Volumen für die aktuelle Ernährung anzuzeigen. Die Taste erneut drücken, um das kumulative Gesamtvolumen anzuzeigen, das seit dem letzten Zurücksetzen des Gesamtvolumens abgegeben wurde.	

**HINWEIS:** Wenn die Pumpe ausgeschaltet und wieder eingeschaltet wird, wird der Zähler des abgegebenen Volumens auf 0 und die Nahrungsart auf Formulanahrung zurückgesetzt. Rate, Dosis und Nahrungsart müssen vor dem Neustart der Pumpe mit einer neuen Ernährung bestätigt werden.

**HINWEIS:** Werden die Pumpeneinstellungen (außer Nahrungsart) während eines Ernährungszyklus geändert, startet die Pumpe eine neue Ernährung und startet nicht dort, wo sie aufgehört hat. Rate, Dosis und Nahrungsart müssen bestätigt werden, indem jeder Parameter vor dem Neustarten der Pumpe überprüft wird.