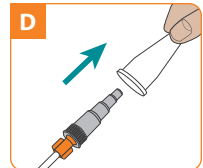
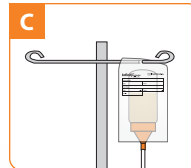
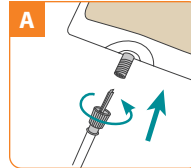


Priming and Loading the Disposable Set

Estas instrucciones no sustituyen el manual del operador. Asegúrese de leer el manual del operador detenidamente antes de hacer funcionar la bomba. Consulte en el reverso las instrucciones de funcionamiento de la bomba.

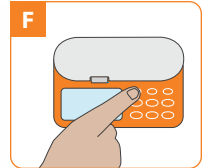
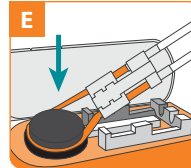
PASO 1

- Si usa el conjunto de espiga Infinity, retire la tapa protectora del conector e introduzca la punta del conector en el orificio compatible del recipiente de la fórmula de alimentación entérica (imagen A). Fije el conector enroscando los componentes roscados bien apretados.
- Si usa el conjunto desechable de 100 ml, 500 ml o 1200 ml, sostenga el embudo de la bolsa en forma vertical y vierta la fórmula de alimentación. Cierre bien la tapa y cuelgue la bolsa (imagen B).
- Si usa el conjunto de administración con tapa de rosca, llene un frasco/recipiente de alimentación con una abertura de 440 mm y asegúrelo a la tapa de rosca. Coloque el frasco en la bolsa de suspensión y sujete la bolsa en un portasueros (imagen C).



PASO 2

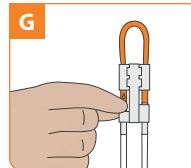
Retire la tapa protectora del conector de la sonda de alimentación (imagen D).



PASO 3 - CEBADO

SI VA A REALIZAR EL CEBADO CON LA BOMBA: Enlace el tubo de silicona alrededor de la rueda de la bomba y estírelo levemente. Asiente el cartucho en la bomba y cierre la puerta (imagen E).

Encienda la bomba manteniendo presionada la tecla **ON/OFF (encendido/apagado)** hasta que la bomba emita un pitido (imagen F). Luego, mantenga presionada la tecla **PRIME (cebar)** hasta que la fórmula llegue al conector de la sonda de alimentación (imagen F).



SI VA A REALIZAR EL CEBADO MANUAL:

Apriete suavemente el tubo de color anaranjado debajo del símbolo "△" (imagen G). Al mismo tiempo que aprieta el tubo, apriete también suavemente la bolsa para facilitar el movimiento del líquido. Mantenga esta posición hasta que la fórmula llegue al conector de la sonda de alimentación.

Enlace el tubo de silicona alrededor de la rueda de la bomba y estírelo levemente. Asiente el cartucho en la bomba (imagen E). Cierre la puerta de la bomba.

SI VA A USAR UNA MOCHILA: Voltee la bolsa boca abajo e inclínela para mantener el aire en el orificio de la sonda (imagen H). Apriete suavemente el tubo de color anaranjado debajo del símbolo "△" (imagen G). Al mismo tiempo que aprieta el tubo, apriete también suavemente la bolsa para facilitar el movimiento del líquido. Mantenga esta posición hasta que la fórmula llegue al conector de la sonda de alimentación.



Si tiene preguntas relacionadas con la bomba o necesita ayuda para solucionar problemas, hable en directo con un representante de Moog Clínica, disponible las 24 horas, los 7 días de la semana.

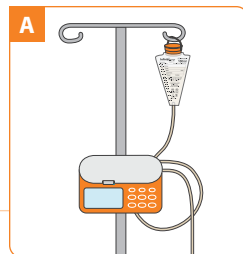
Asistencia clínica y al cliente **800.970.2337**



Visite infinityfeedingpump.com, donde encontrará más información.

Programación y funcionamiento de la bomba

Estas instrucciones no sustituyen el manual del operador.

Asegúrese de leer el manual del operador detenidamente antes de hacer funcionar la bomba. Consulte en el reverso las instrucciones de funcionamiento de la bomba.



Cuelgue el recipiente de alimentación	Cuelgue el recipiente de alimentación de modo que la parte inferior de la bolsa quede al mismo nivel, o por encima, de la puerta de la bomba (imagen A).	
Encienda la bomba	Mantenga presionada la tecla ON/OFF (encendido/apagado) durante 1.5 segundos para encender la bomba. La pantalla mostrará el último caudal programado.	
Para programar el caudal (la velocidad con la que funciona la bomba)	Presione la tecla RATE/DOSE (caudal/dosis) hasta que aparezca "RATE" (caudal) en el ángulo inferior izquierdo de la pantalla. Use las teclas + y - para programar el caudal.	  
Para programar la dosis (qué cantidad de alimento se debe administrar)	Presione la tecla RATE/DOSE (caudal/dosis) hasta que aparezca "DOSE" (dosis) en el ángulo inferior izquierdo de la pantalla. Use las teclas + y - para programar la dosis.	  
Para configurar el tipo de alimento (qué tipo de alimento se va a administrar)	Presione la tecla FOOD TYPE (tipo de alimento) para que se muestre el tipo de alimento que se va a administrar. Presione las teclas + y - para intercambiar entre fórmula y leche materna.	  
Inicie la bomba	Presione la tecla RUN/PAUSE (ejecutar/ pausar) para iniciar la bomba.	
Cuando termine la alimentación	Cuando haya terminado la alimentación, presione la tecla ON/OFF (encendido/apagado) durante 1.5 segundos para apagar la bomba.	
Para borrar la configuración	Presione la tecla CLEAR (borrar) para restablecer el valor que se muestra. Mantenga presionada la tecla CLEAR (borrar) durante 3 segundos para restablecer al mismo tiempo los valores del caudal, la dosis, el intervalo de alimentación y el volumen administrado.	
Ver el volumen administrado	Presione la tecla VOL/TOTAL (volumen/total) para ver el volumen administrado en la alimentación en curso. Presione la tecla nuevamente para que se muestre el volumen total acumulado que se administró desde que se restableció por última vez el volumen total.	

NOTA: Si la bomba se apaga y se vuelve a encender, el contador de volumen administrado se restablece en 0 y el tipo de alimento se restablece en fórmula. El caudal, la dosis y el tipo de alimento se deben confirmar antes de reiniciar la bomba con una nueva alimentación.

NOTA: Cualquier cambio en la configuración de la bomba (excepto el tipo de alimento) durante un ciclo de alimentación hará que la bomba inicie una nueva alimentación; no se reanudará donde se detuvo. El caudal, la dosis y el tipo de alimento se deben confirmar revisando cada parámetro antes de reiniciar la bomba.