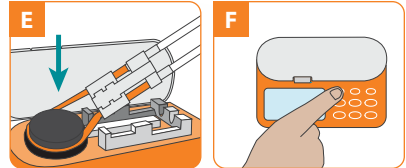
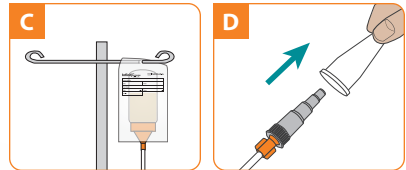
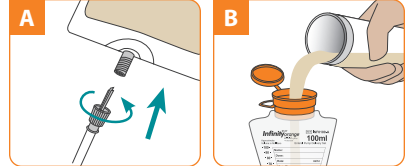


Pag-prime at Pag-load ng Disposable Set

Ang mga instruksyong ito ay hindi pampalit sa manwal ng operator. Siguraduhin na basahin nang lubusan ang manwal ng operator bago paganahin ang pump. Tingnan ang kabilang parte para sa mga instruksyon sa pagpapagana ng pump.

HAKBANG 1

- Kung ginagamit mo ang Infinity Spike set, alisin ang protective cover mula sa connector at ipasok ang dulo ng connector sa katugmang port na nasa lalagyan ng enteral formula (larawan A). Patibayin ang connector sa pamamagitan nang mahigpit na pag-screw ng mga komponenteng threaded nang magkakasama.
- Kung ginagamit mo ang 100 mL, 500 mL, o ang 1200 mL na disposable set, hawakan ang imbudo ng bag nang paitaas at ibuhos ang feeding formula. Isara nang mahigpit ang cap at isabit ang bag (larawan B).
- Kung ginagamit mo ang Screw Cap delivery set, punuin ang feeding bottle/container na may 440 mm na bukasan at ikabit ito sa screw cap. Ilagay ang bote sa suspension bag at ikabit ang bag sa IV pole (larawan C).



HAKBANG 2

Alisin ang protective cover mula sa feeding tube connector (larawan D).

HAKBANG 3 - PRIMING

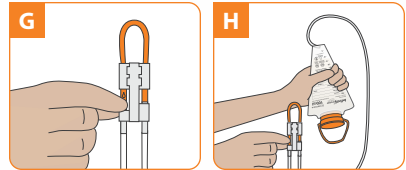
KUNG PINA-PRIME ANG PUMP: Ipulupot ang silicone na tubo sa palibot ng pump wheel nang maingat na binabanat. Ilagay ang cassette sa loob ng pump at isara ang pinto (larawan E).

Buksan ang pump sa pamamagitan ng pagpindot nang matagal sa key na **ON/OFF** hanggang mag-beep ang pump (larawan F). Pagkatapos, pindutin nang matagal ang key na **PRIME** hanggang umabot ang formula sa feeding tube connector (larawan F).

KUNG MANO-MANO ANG PAG-PRIME: Dahan-dahang kurutin ang kulay orange na tubo sa ilalim ng simbolong "O" (larawan G). Habang kinukurot, isabay ang dahan-dahang pagpasil sa bag para matulungan ang daloy ng fluid. Manatili sa posisyong ito hanggang umabot ang formula sa feeding tube connector.

Ipulupot ang silicone na tubo sa palibot ng pump wheel nang maingat na binabanat. Ilagay ang cassette sa loob ng pump (larawan E). Isara ang pinto ng pump.

Para sa paggamit ng backpack: Baligtarin ang bag at ikiling ang bag para mapanatili ang hangin sa port ng tubo (larawan H). Dahan-dahang kurutin ang kulay orange na tubo sa ilalim ng simbolong "O" (larawan G). Habang kinukurot, isabay ang dahan-dahang pagpasil sa bag para matulungan ang daloy ng fluid. Manatili sa posisyong ito hanggang umabot ang formula sa feeding tube connector.



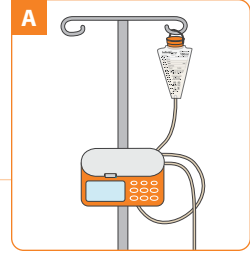
Makipag-usap nang live sa isang Moog Clinical Representative para sa mga tanong tungkol sa pump at gabay sa pag-troubleshoot 24 oras bawat araw, 7 araw bawat linggo.

Clinical & Customer Support **800.970.2337**

Bisitahin ang infinityfeedingpump.com para sa karagdagang impormasyon

Pagpoprograma at Pagpapaandar ng Pump

Ang mga instruksyon na ito ay hindi pampalit sa manwal ng operator. Siguraduhin na basahin nang lubusan ang manwal ng operator bago paganahin ang pump. Tingnan ang kabilang parte para sa mga instruksyon sa pagpapagana ng pump.



Isabit ang feeding container	Isabit ang feeding container para ang ilalim ng bag ay kapantay ng o mas mataas kaysa sa lebel ng pintuan ng pump (larawan A).	
Buksan ang pump	Pindutin nang matagal ang kay na ON/ OFF sa loob nang 1.5 segundo para buksan ang pump. Ipapakita ng display ang huling na-iprogramang bilis.	
Para iprograma ang bilis (gaano kabilis tumatakbong ang iyong pump)	Pindutin ang key na RATE/DOSE para lumabas ang "RATE" sa ibabang kaliwang kanto ng screen. Gamitin ang mga key na + at - na mga key para iprograma ang bilis.	
Para maiprograma ang dosis (gaano karami ang ipapakain)	Pindutin ang key na RATE/DOSE para lumabas ang "DOSE" sa ibabang kaliwang kanto ng screen. Gamitin ang mga key na + at - para iprograma ang dosis. Tandaan: Kung ang "FEED INTERVAL" ay nasa display, burahin ang agwat ng pagpapakain sa pamamagitan ng pagpindot sa key na FEED INT , at pagkatapos ay pindutin ang key na CLEAR .	
Para maitakda ang uri ng pagkain (anong uri ng pagkain ang ipapakain)	Pindutin ang key na FOOD TYPE para ipakita ang uri ng pagkain na ihahatid. Pindutin ang mga key na + at - para maghalinhinan ang formula o gatas ng tao.	
Simulan ang pump	Pindutin ang key na RUN/PAUSE para simulan ang pump.	
Kapag kumpleto na ang pagpapakain	Kapag kumpleto na ang pagpapakain, pindutin ang key na ON/OFF nang 1.5 segundo para patayin ang pump.	
Para burahin ang settings	Pindutin ang key na CLEAR key para makapag-reset ng naka-display na bilang. Pindutin nang matagal ang key na CLEAR sa loob nang 3 segundo para mairiset ang bilis, dosis, agwat ng pagpapakain, at dami na naihatid na bilang sa magkaparehong oras.	
Tingnan ang dami ng naihatid	Pindutin ang key na VOL/TOTAL nang isang beses para lumabas ang dami na naihatid para sa kasalukuyang pagpapakain. Pindutin uli ang key para lumabas ang kabuuang naipong dami ng naihatid simula nang huling mag-reset.	

TANDAAN: Kung nakapatay ang pump at binuksan muli, ang dami ng naihatid ay ire-reset sa 0 at ang uri ng pagkain ay mare-reset sa formula. Dapat kumpirmahin ang bilis, dosis, at uri ng pagkain bago simulan ulit ang pump na may bagong ipapakain.

TANDAAN: Anumang pagbabago sa mga setting ng pump (maliban sa uri ng pagkain) sa panahon ng cycle ng pagpapakain ay magiging dahilan upang ang pump ay magsimula ng isang bagong pagpapakain; hindi ito magsisimula sa kung saan ito nagtapos. Kailangang kumpirmahin ang bilis, dosis, at uri ng pagkain sa pamamagitan ng pagtingin sa bawat parametro bago simulan ulit ang pump.