

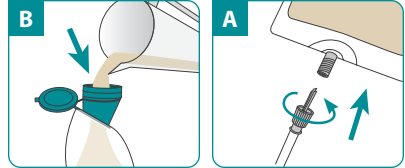
تحضير المجموعة المعدّة للاستخدام مرة واحدة وتحميلها

هذه التعليمات ليست بديلاً عن دليل المشغل. تأكد من قراءة دليل المشغل جيداً قبل تشغيل المضخة. انظر إلى الجهة الأخرى من الورقة للاطلاع على تعليمات تشغيل المضخة.

الخطوة 1

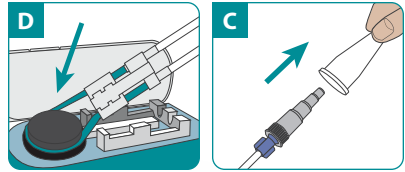
إذا كنت تستخدم مجموعة الشوكات الخاصة بـ Infinity، فقم بإزالة الغطاء الواقي من الموصل وأدخل طرف الموصل في المنفذ المتوافق على حاوية التركيبة المعوية (الصورة A). ثبت الموصل عن طريق إحكام ربط المكونات ذات السن اللولبي معاً.

إذا كنت تستخدم المجموعة سعة 500 مل أو 1200 مل المعدّة للاستخدام مرة واحدة، فامسك قمع الكيس في وضع عمودي واسكب فيه تركيبة التغذية. أغلق الغطاء بإحكام وقم بتعليق الكيس (الصورة B).



الخطوة 2

أزل الغطاء الواقي من موصل أنبوب التغذية (الصورة C).



الخطوة 3 - التحضير

في حالة تحضير المضخة: لف الأنبوب المصنوع من السليكون حول عجلة المضخة مع تمديده قليلاً. ضع العبّية في مكانها داخل المضخة وأغلق الباب (الصورة D).

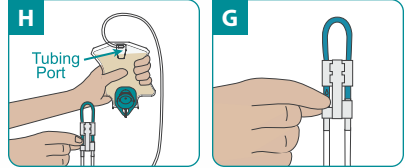
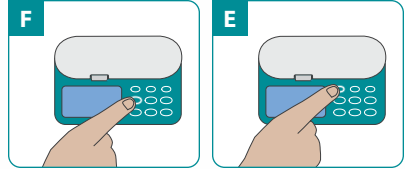
قم بتشغيل المضخة بالضغط المطول على مفتاح **ON/OFF** (التشغيل/إيقاف التشغيل) إلى أن تصدر المضخة إشارة صوتية (الصورة E). ثم اضغط مطولاً على المفتاح **PRIME** (التحضير) إلى أن تصل التركيبة إلى موصل أنبوب التغذية (الصورة F).

ملاحظة: إذا كانت مضختك مزودة بخيار التحضير التلقائي، فترجى الرجوع إلى دليل المشغل للحصول على التفاصيل.

في حالة التحضير اليدوي: اضغط برفق بأطراف أصابعك على الأنبوب ذو اللون الأزرق المُخَضَّر الموجود أسفل الرمز "O" (الصورة G). وأثناء الضغط، اعصر الكيس برفق في الوقت نفسه للمساعدة في تدفق السائل. حافظ على هذا الوضع إلى أن تصل التركيبة إلى موصل أنبوب التغذية.

لف الأنبوب المصنوع من السليكون حول عجلة المضخة مع تمديده قليلاً. ضع العبّية في مكانها داخل المضخة (الصورة D). أغلق باب المضخة.

للاستخدام مع حقيبة الظهر: اقلب الكيس وقم بإمالاته للاحتفاظ بالهواء عند منفذ الأنبوب (الصورة H). اضغط برفق بأطراف أصابعك على الأنبوب ذو اللون الأزرق المُخَضَّر الموجود أسفل الرمز "O" (الصورة G). وأثناء الضغط، اعصر الكيس برفق في الوقت نفسه للمساعدة في تدفق السائل. حافظ على هذا الوضع إلى أن تصل التركيبة إلى موصل أنبوب التغذية.



تحدث مباشرة مع أحد ممثلي Moog عن الأسئلة المتعلقة بالمضخة والتوجيه الخاص باستكشاف الأخطاء وإصلاحها 24 ساعة في اليوم و7 أيام في الأسبوع.

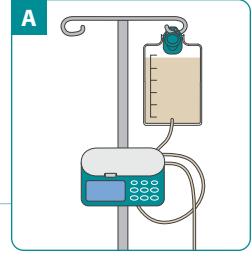
الدعم الطبي ودعم العملاء 800.970.2337

قم بزيارة infinityfeedingpump.com للحصول على معلومات إضافية



برمجة المضخة وتشغيلها

هذه التعليمات ليست بديلاً عن دليل المشغل. تأكد من قراءة دليل المشغل جيداً قبل تشغيل المضخة. انظر إلى الجهة الأخرى من الورقة للاطلاع على تعليمات تشغيل المضخة.



<p>عَلِّق حاوية التغذية بحيث يكون الجزء السفلي من الكيس عند مستوى باب المضخة أو أعلى منه (الصورة A).</p>	<p>تعليق حاوية التغذية</p>
<p>اضغط مُطوِّلاً على مفتاح ON/OFF (التشغيل/إيقاف التشغيل) لمدة 1.5 ثانية من أجل تشغيل المضخة. ستعرض الشاشة آخر معدل تمّت برمجته.</p>	<p>تشغيل المضخة</p> <p>ON/OFF</p>
<p>اضغط على مفتاح RATE/DOSE (المعدل/الجرعة) لعرض "RATE" (المعدل) في الزاوية السفلية اليسرى من الشاشة. استخدم المفاتيح + و - لبرمجة المعدل.</p>	<p>لبرمجة المعدل (مدى سرعة عمل المضخة)</p> <p>RATE/DOSE</p> <p>+</p> <p>-</p>
<p>اضغط على مفتاح RATE/DOSE (المعدل/الجرعة) لعرض "DOSE" (الجرعة) في الزاوية السفلية اليسرى من الشاشة. استخدم المفاتيح + و - لبرمجة الجرعة. ملاحظة: إذا كانت "FEED INTERVAL" (الفاصل الزمني للتغذية) ظاهرة على الشاشة، فقم بمسح الفاصل الزمني للتغذية بالضغط على مفتاح FEED INT (الفاصل الزمني)، ثم اضغط على مفتاح CLEAR (مسح).</p>	<p>لبرمجة الجرعة (كمية التغذية)</p> <p>RATE/DOSE</p> <p>+</p> <p>-</p> <p>FEED INT</p> <p>CLEAR</p>
<p>إذا كانت "FEED INTERVAL" (الفاصل الزمني للتغذية) ظاهرة على الشاشة، فقم بمسح الفاصل الزمني للتغذية بالضغط على مفتاح FEED INT (الفاصل الزمني)، ثم اضغط على مفتاح CLEAR (مسح). اضغط على مفتاح RATE/DOSE (المعدل/الجرعة) مرتين لعرض "DOSE" (الجرعة) في الزاوية السفلية اليسرى من الشاشة، واضغط مطوِّلاً على المفتاح + حتى تظهر على الشاشة الرسالة INF (لا نهاية).</p>	<p>لبرمجة تغذية مستمرة (إعداد المعدل فقط)</p> <p>FEED INT</p> <p>CLEAR</p> <p>RATE/DOSE</p> <p>RATE/DOSE</p> <p>+</p>
<p>اضغط على مفتاح RATE/DOSE (المعدل/الجرعة) لعرض "DOSE" (الجرعة) في الزاوية السفلية اليسرى من الشاشة. استخدم المفاتيح + و - لبرمجة الجرعة. اضغط على مفتاح FEED INT (التغذية بفاصل زمني) لعرض "FEED INTERVAL" (فاصل التغذية) في الزاوية السفلية اليسرى من الشاشة. قم ببرمجة عدد الساعات والدقائق المطلوبة باستخدام المفاتيح + و -.</p>	<p>لبرمجة تغذية بفاصل زمني (أو تغذية متقطعة)</p> <p>RATE/DOSE</p> <p>+</p> <p>-</p> <p>FEED INT</p> <p>+</p> <p>-</p>
<p>اضغط على مفتاح RUN/PAUSE (العمل/الإيقاف المؤقت) لبدء تشغيل المضخة.</p>	<p>ابدأ تشغيل المضخة</p> <p>RUN/PAUSE</p>
<p>عند اكتمال التغذية، اضغط على مفتاح ON/OFF (التشغيل/إيقاف التشغيل) لمدة 1.5 ثانية لإيقاف تشغيل المضخة.</p>	<p>عند اكتمال التغذية</p> <p>ON/OFF</p>
<p>اضغط على مفتاح CLEAR (مسح) لإعادة ضبط القيمة المعروضة. اضغط مطوِّلاً على مفتاح CLEAR (مسح) لمدة 3 ثوانٍ لإعادة ضبط قيم المعدل والجرعة والفاصل الزمني للتغذية والحجم الذي تم توصيله في الوقت نفسه.</p>	<p>لمسح الإعدادات</p> <p>CLEAR</p>
<p>اضغط على مفتاح VOL/TOTAL (الحجم/الإجمالي) مرة واحدة لعرض الحجم الذي تم توصيله للتغذية الحالية. اضغط على المفتاح مرة أخرى لعرض إجمالي الحجم التراكمي الذي تم توصيله منذ آخر مرة تم فيها إعادة ضبط إجمالي الحجم.</p>	<p>عرض الحجم الذي تم توصيله</p> <p>VOL/TOTAL</p>

MOOG®