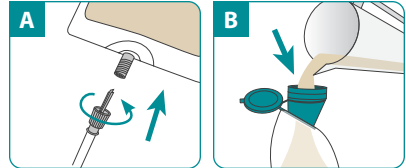


## 预充和装载一次性输注装置

本操作说明并非用于替代操作手册。在操作输注泵之前，务必通读操作手册。请参阅另一面了解输注泵操作说明。

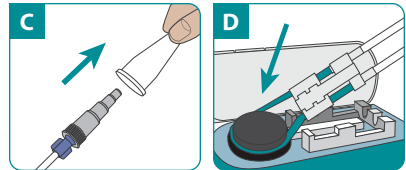
### 第 1 步

- 如果使用的是 Infinity 穿刺式输注装置，请从连接器上取下保护盖，将连接器尖头插入肠内配方奶容器的兼容接口中（图 A）。将螺纹组件拧紧在一起，固定好连接器。
- 如果使用的是 500 mL 或 1200 mL 一次性输注装置，扶正储液袋料斗，倒入喂食配方奶。盖紧盖子，挂起储液袋（图 B）。



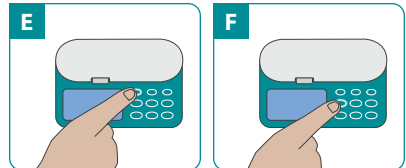
### 第 2 步

从饲管连接器上取下保护盖（图 C）。

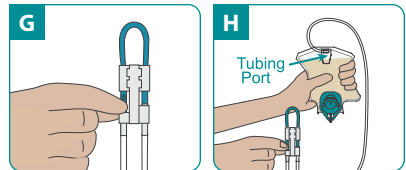


### 第 3 步 - 预充

**如果采用输注泵预充：**将硅胶管缠绕在泵轮上，轻轻拉伸。将卡套放入泵内，关上泵门（图 D）。



按住 **ON/OFF 键** 直至有蜂鸣声，打开输注泵（图 E）。然后按住 **PRIME 键**，直至配方奶到达饲管连接器处（图 F）。



注意：如果您的泵配有自动预充选项，详情请参见《操作手册》。

**如果采用人工预充：**轻轻捏住青色管子上的“ $\Delta$ ”符号下方（图 G）。在捏住管子的同时，轻轻挤压储液袋，帮助液体流动。保持这一姿势，直至配方奶到达饲管连接器处。

将硅胶管缠绕在泵轮上，轻轻拉伸。将卡套放入泵内（图 D）。关上泵门。

**对于背包式使用：**倒置储液袋，并将其倾斜，使空气处于管口位置（图 H）。轻轻捏住青色管子上的“ $\Delta$ ”符号下方（图 G）。在捏住管子的同时，轻轻挤压储液袋，帮助液体流动。保持这一姿势，直至配方奶到达饲管连接器处。

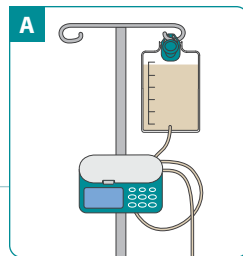


对于输注泵问题和故障排除指南，请随时（一天 24 小时、一周 7 天）咨询 Moog 代表。

临床与客户支持电话 **800.970.2337**  
如需更多信息，请访问 [infinityfeedingpump.com](http://infinityfeedingpump.com)

## 输注泵程序设置和运行

本操作说明并非用于替代操作手册。在操作输注泵之前，务必通读操作手册。请参阅另一面了解输注泵操作说明。



<b>挂起喂料容器</b>	挂起喂料容器，使储液袋底部与泵门位置齐平或高于此处（图 A）。	
<b>打开输注泵</b>	按住 <b>ON/OFF 键</b> 1.5 秒钟，打开输注泵。显示屏会显示最近设置的速度。	
<b>设置速度（输注泵运行速度）</b>	按下 <b>RATE/DOSE 键</b> ，屏幕左下角会显示“RATE”（速度）。使用 <b>+</b> 和 <b>-</b> 键设置速度。	  
<b>设置剂量（喂料量）</b>	按下 <b>RATE/DOSE 键</b> ，屏幕左下角会显示“DOSE”（剂量）。使用 <b>+</b> 和 <b>-</b> 键设置剂量。注意：如果显示屏上显示“FEED INTERVAL”（喂料间隔），按下 <b>FEED INT 键</b> ，然后按下 <b>CLEAR 键</b> ，清除喂料间隔。	    
<b>设置连续喂料（仅速度设置）</b>	如果显示屏上显示“FEED INTERVAL”（喂料间隔），按下 <b>FEED INT 键</b> ，然后按下 <b>CLEAR 键</b> ，清除喂料间隔。按两下 <b>RATE/DOSE 键</b> ，屏幕左下角会显示“DOSE”（剂量），然后按住 <b>+</b> 键，直至显示屏显示 INF。	    
<b>设置喂料间隔（或间歇式喂料）</b>	按下 <b>RATE/DOSE 键</b> ，屏幕左下角会显示“DOSE”（剂量）。使用 <b>+</b> 和 <b>-</b> 键设置剂量。按下 <b>FEED INT 键</b> ，屏幕左下角会显示“FEED INTERVAL”（喂料间隔）。利用 <b>+</b> 和 <b>-</b> 键设置所需的小时和分钟数。	     
<b>启动输注泵</b>	按下 <b>RUN/PAUSE 键</b> ，启动输注泵。	
<b>喂料完成时</b>	当喂料完成时，按下 <b>ON/OFF 键</b> 1.5 秒钟关闭输注泵。	
<b>清除设置</b>	按下 <b>CLEAR 键</b> ，重置显示值。按住 <b>CLEAR 键</b> 3 秒钟，同时重置速度、剂量、喂料间隔和输注量数值。	
<b>查看输注量</b>	按一下 <b>VOL/TOTAL 键</b> ，显示当前喂料的输注量。再按一次，显示自上次重置总输注量后的累计总输注量。	