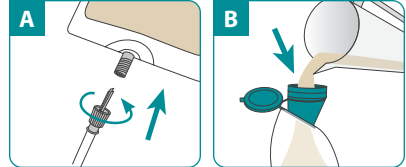


Vorfüllen und Laden des Einweg-Sets

Diese Anweisungen ersetzen nicht das Bedienerhandbuch. Vor Inbetriebnahme der Pumpe muss das Bedienerhandbuch sorgfältig gelesen werden. Anweisungen für den Pumpenbetrieb befinden sich auf der anderen Seite.

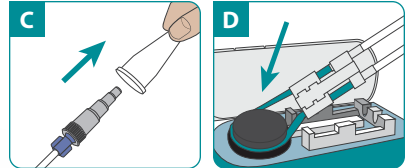
SCHRITT 1

- Bei Verwendung des Infinity Dornsets die Schutzabdeckung vom Verbinder entfernen und die Spitze des Verbinders an den kompatiblen Port am Behälter mit der enteralen Formulanahrung anschließen (Abbildung A). Die Gewindekomponenten fest zusammenschrauben, um den Verbinder sicher zu befestigen.
- Bei Verwendung des 500-ml- oder des 1200-ml-Einweg-Sets den Trichter des Beutels aufrecht halten und Formulanahrung einfüllen. Die Kappe fest schließen und den Beutel aufhängen (Abbildung B).



SCHRITT 2

Die Schutzabdeckung vom Verbinder der Ernährungssonde entfernen (Abbildung C).



SCHRITT 3 - VORFÜLLEN

VORFÜLLEN MIT PUMPE: Den Silikonschlauch um das Pumpenrad legen und leicht spannen. Die Kassette in die Pumpe einsetzen und die Klappe schließen (Abbildung D).

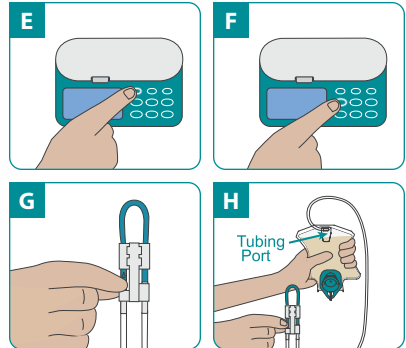
Zum Einschalten der Pumpe die Taste **ON/OFF (EIN/AUS)** gedrückt halten, bis die Pumpe einen Signalton abgibt (Abbildung E). Anschließend die Taste **PRIME (VORFÜLLEN)** gedrückt halten, bis die Formulanahrung den Verbinder der Ernährungssonde erreicht (Abbildung F).

HINWEIS: Wenn Ihre Pumpe mit einer automatischen Vorfülloption ausgestattet ist, finden Sie weitere Informationen im Benutzerhandbuch.

MANUELLES VORFÜLLEN: Den blaugrünen Schlauch unter dem Symbol "O" vorsichtig zusammendrücken (Abbildung G). Beim Zusammendrücken gleichzeitig den Beutel vorsichtig pressen, um den Flüssigkeitsfluss zu unterstützen. Diese Position beibehalten, bis die Formulanahrung den Verbinder der Ernährungssonde erreicht.

Den Silikonschlauch um das Pumpenrad legen und leicht spannen. Die Kassette in die Pumpe einsetzen (Abbildung D). Die Pumpenklappe schließen.

FÜR DIE RUCKSACKANWENDUNG: Den Beutel umdrehen und schräg halten, um die Luft am Schlauchanschluss zu halten (Abbildung H). Den blaugrünen Schlauch unter dem Symbol "O" vorsichtig zusammendrücken (Abbildung G). Beim Zusammendrücken gleichzeitig den Beutel vorsichtig pressen, um den Flüssigkeitsfluss zu unterstützen. Diese Position beibehalten, bis die Formulanahrung den Verbinder der Ernährungssonde erreicht.



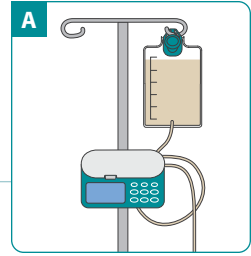
Bei Fragen bezüglich der Pumpe und für Hilfestellung zur Fehlerbehebung sprechen Sie persönlich mit einem Vertreter von Moog Clinical, der 24 Stunden am Tag und 7 Tage die Woche für Sie erreichbar ist.

Klinischer Support und Kundenbetreuung **800.970.2337**
Weitere Informationen finden Sie auf infinityfeedingpump.com

Programmieren und Betrieb der Pumpe

Diese Anweisungen ersetzen nicht das Bedienerhandbuch.

Vor Inbetriebnahme der Pumpe muss das Bedienerhandbuch sorgfältig gelesen werden. Anweisungen für den Pumpenbetrieb befinden sich auf der anderen Seite.



Auffhängen des Ernährungsbehälters	Den Ernährungsbehälter so aufhängen, dass sich die Unterseite des Beutels auf gleicher Höhe oder über der Pumpenklappe befindet (Abbildung A).	
Einschalten der Pumpe	Zum Einschalten der Pumpe die Taste ON/OFF (EIN/AUS) 1,5 Sekunden lang gedrückt halten. Auf der Anzeige wird die zuletzt programmierte Rate angezeigt.	
Programmieren der Rate (wie schnell Ihre Pumpe läuft)	Die Taste RATE/DOSE (RATE/DOSIS) drücken, um in der unteren linken Bildschirmecke „RATE“ (RATE) anzuzeigen. Mithilfe der Tasten + und - die Rate programmieren.	
Programmieren der Dosis (wie viel zugeführt wird)	Die Taste RATE/DOSE (RATE/DOSIS) drücken, um in der unteren linken Bildschirmecke „DOSE“ (DOSIS) anzuzeigen. Mithilfe der Tasten + und - die Dosis programmieren. Hinweis: Wenn auf der Anzeige „FEED INTERVAL“ (ERNÄHRUNGSINTERVALL) erscheint, das Ernährungsintervall durch Drücken der Taste FEED INT (ERN. INT) und anschließendes Drücken der Taste CLEAR (LÖSCHEN) löschen.	
Programmieren einer kontinuierlichen Ernährung (Einstellung nur Rate)	Wenn auf der Anzeige „FEED INTERVAL“ (ERNÄHRUNGSINTERVALL) erscheint, das Ernährungsintervall durch Drücken der Taste FEED INT (ERN. INT) und anschließendes Drücken der Taste CLEAR (LÖSCHEN) löschen. Zweimal die Taste RATE/DOSE (RATE/DOSIS) drücken, um „DOSE“ (DOSIS) in der unteren linken Bildschirmecke anzuzeigen, und die Taste + gedrückt halten, bis auf der Anzeige INF zu lesen ist.	
Programmieren einer Intervallernährung (oder intermittierende Nahrungszufuhr)	Die Taste RATE/DOSE (RATE/DOSIS) drücken, um in der unteren linken Bildschirmecke „DOSE“ (DOSIS) anzuzeigen. Mithilfe der Tasten + und - die Dosis programmieren. Die Taste FEED INT (ERN. INT) drücken, um in der unteren linken Bildschirmecke „FEED INTERVAL“ (ERNÄHRUNGSINTERVALL) anzuzeigen. Unter Verwendung der Tasten + und - die gewünschte Anzahl an Stunden und Minuten programmieren.	
Starten der Pumpe	Die Taste „RUN/PAUSE“ (AUSFÜHREN/PAUSE) drücken, um die Pumpe zu starten.	
Bei Abschluss der Ernährung	Wenn die Ernährung abgeschlossen ist, die Taste ON/OFF (EIN/AUS) 1,5 Sekunden lang gedrückt halten, um die Pumpe auszuschalten.	
Löschen von Einstellungen	Die Taste CLEAR (LÖSCHEN) drücken, um den angezeigten Wert zurückzusetzen. Die Taste CLEAR (LÖSCHEN) 3 Sekunden lang gedrückt halten, um gleichzeitig die Werte für Rate, Dosis, Ernährungsintervall und abgegebenes Volumen zurückzusetzen.	
Abgegebenes Volumen anzeigen	Die Taste VOL/TOTAL (VOL/GESAMT) einmal drücken, um das abgegebene Volumen für die aktuelle Ernährung anzuzeigen. Die Taste erneut drücken, um das kumulative Gesamtvolumen anzuzeigen, das seit dem letzten Zurücksetzen des Gesamtvolumens abgegeben wurde.	