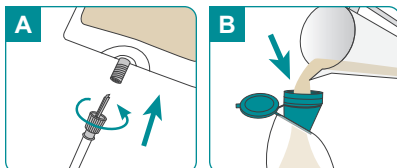


Заполнение и загрузка одноразовой системы

Эта инструкция не заменяет руководство оператора. Обязательно внимательно прочтите руководство оператора перед работой с насосом. Инструкция по работе с насосом находится на обратной стороне.

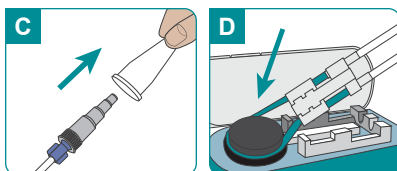
ЭТАП 1

- Если вы используете систему Infinity Spike, снимите с коннектора защитную оболочку и вставьте кончик коннектора в совместимый порт контейнера с питательной смесью (рисунок А). Зафиксируйте коннектор, плотно соединив между собой резьбовые компоненты.
- Если вы используете одноразовую систему объемом 500 или 1200 мл, то удерживая воронку мешка в вертикальном положении, залейте смесь для энтерального питания. Плотно закройте колпачок и подвесьте мешок (рисунок В).



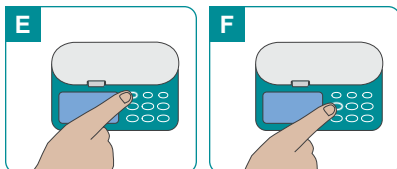
ЭТАП 2

Снимите защитную оболочку с коннектора питательного зонда (рисунок С).

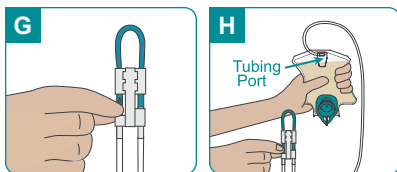


ЭТАП 3 - ЗАПОЛНЕНИЕ

ПРИ ЗАПОЛНЕНИИ НАСОСОМ: Оберните силиконовую трубку вокруг колеса насоса с небольшим натяжением. Вставьте кассету в насос и закройте дверцу (рисунок D).



Включите насос. Для этого нажмите и удерживайте нажатой кнопку **ON/OFF (ВКЛ/ВЫКЛ)** до тех пор, пока насос не подаст звуковой сигнал (рисунок Е). Затем нажмите и удерживайте кнопку **PRIME (ЗАПОЛНИТЬ)** до тех пор, пока смесь не дойдет до коннектора питательного зонда (рисунок F).



ПРИМЕЧАНИЕ. Если ваш насос оборудован функцией автоматического заполнения, обратитесь за подробными сведениями к руководству оператора.

ПРИ ЗАПОЛНЕНИИ ВРУЧНУЮ: Осторожно пережмите сине-зеленую трубку ниже символа "⚡" (рисунок G). Продолжая удерживать трубку в пережатом положении, осторожно сожмите мешок, чтобы облегчить поток жидкости. Удерживайте это положение, пока смесь не дойдет до коннектора питательного зонда.

Оберните силиконовую трубку вокруг колеса насоса с небольшим натяжением. Вставьте кассету в насос (рисунок D). Закройте дверцу насоса.

ДЛЯ ПРИМЕНЕНИЯ В РАНЦЕ: Переверните мешок верхней стороной вниз и наклоните его так, чтобы воздух находился у порта трубки (рисунок H). Осторожно пережмите сине-зеленую трубку ниже символа "⚡" (рисунок G). Продолжая удерживать трубку в пережатом положении, осторожно сожмите мешок, чтобы облегчить поток жидкости. Удерживайте это положение, пока смесь не дойдет до коннектора питательного зонда.



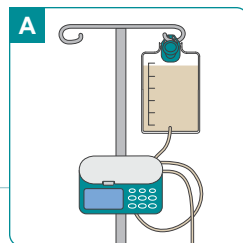
Для получения ответов на вопросы по насосу и указаний по поиску и устранению неполадок обращайтесь по горячей линии к представителю Moog Clinical круглосуточно без выходных дней.

Поддержка клиник и потребителей: **800.970.2337**
Дополнительную информацию см. на сайте infinityfeedingpump.com

Программирование и запуск насоса

Эта инструкция не заменяет руководство оператора.

Обязательно внимательно прочтите руководство оператора перед работой с насосом. Инструкция по работе с насосом находится на обратной стороне.



Подвесьте контейнер с питательной смесью

Подвесьте контейнер с питательной смесью так, чтобы дно мешка находилось на уровне или выше уровня дверцы насоса (рисунок А).

Включите насос

Нажмите кнопку **ON/OFF (ВКЛ/ВЫКЛ)** и удерживайте ее в течение 1,5 секунды для включения насоса. На дисплее будет выведена последняя запрограммированная скорость.



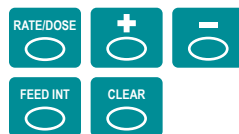
Порядок программирования скорости (скорость работы насоса)

Нажмите кнопку **RATE/DOSE (СКОРОСТЬ/ДОЗА)**. При этом в левом нижнем углу дисплея появится слово RATE (СКОРОСТЬ). Для установки значения скорости используйте кнопки «+» и «-».



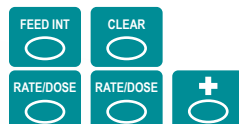
Порядок программирования дозы (количества поданной смеси)

Нажмите кнопку **RATE/DOSE (СКОРОСТЬ/ДОЗА)**. При этом в левом нижнем углу дисплея появится слово DOSE (ДОЗА). Для установки значения дозы используйте кнопки «+» и «-». Примечание. Если на дисплее отображаются слова FEED INTERVAL (ИНТЕРВАЛ ПИТАНИЯ), очистите интервал питания нажатием кнопки **FEED INT (ИНТ ПИТАНИЯ)**, а затем нажмите кнопку **CLEAR (ОЧИСТИТЬ)**.



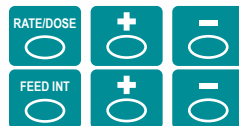
Порядок программирования непрерывного введения питания (настройка только скорости)

Если на дисплее отображаются слова FEED INTERVAL (ИНТЕРВАЛ ПИТАНИЯ), очистите интервал питания нажатием кнопки **FEED INT (ИНТ ПИТАНИЯ)**, а затем нажмите кнопку **CLEAR (ОЧИСТИТЬ)**. Дважды нажмите кнопку **RATE/DOSE (СКОРОСТЬ/ДОЗА)**. При этом в левом нижнем углу дисплея появится слово «DOSE» (ДОЗА). Затем нажмите и удерживайте кнопку «+» до тех пор, пока на дисплее не появится INF (БЕСК).



Порядок программирования интервала введения питания (или прерывистого питания)

Нажмите кнопку **RATE/DOSE (СКОРОСТЬ/ДОЗА)**. При этом в левом нижнем углу дисплея появится слово DOSE (ДОЗА). Для установки значения дозы используйте кнопки «+» и «-». Нажмите кнопку **FEED INT (ИНТ ПИТАНИЯ)**. При этом в левом нижнем углу дисплея появятся слова FEED INTERVAL (ИНТЕРВАЛ ПИТАНИЯ). Запрограммируйте необходимые значения часов и минут с помощью кнопок «+» и «-».



Запустите насос

Для запуска насоса нажмите кнопку **RUN/PAUSE (ПУСК/ПАУЗА)**.



После окончания введения питания

После окончания введения питания нажмите кнопку **ON/OFF (ВКЛ/ВЫКЛ)** и удерживайте ее в течение 1,5 секунды для выключения насоса.



Порядок очистки значений настроек

Для сброса отображаемой на дисплее величины нажмите кнопку **CLEAR (ОЧИСТИТЬ)**. Нажмите кнопку CLEAR (ОЧИСТИТЬ) и удерживайте ее в течение 3 секунд для одновременного сброса значений скорости, дозы, интервала питания и вводимого объема.



Порядок просмотра введенного объема

Однократным нажатием кнопки **VOL/TOTAL (ОБЪЕМ/СУММАРНО)** выведете на дисплей объем питательной смеси, введенной за текущий сеанс. Повторным нажатием этой кнопки выведете на дисплей суммарный объем, введенный после последнего сброса суммарного объема.

