

Tubulure d'administration entérale par gravité de 1200 mL avec connecteur ENFit®

**INSTRUCTIONS D'UTILISATION:** Veuillez suivre toutes les instructions et les illustrations ci-dessous pour assurer le bon fonctionnement de la trousse d'alimentation.

1. Fermez la pince à roulette (image A).
2. Remplissez le sac à gavage au niveau désiré et fermez le capuchon.
3. Suspendez le sac sur un support pour intraveineuse avec le cintre intégré au sac (image B).
4. Dévissez le couvercle de protection du connecteur ENFit en tournant vers la gauche (image C).
5. Ouvrez la pince à roulette, puis remplissez l'ensemble pour expulser l'air de la tubulure (image D). Fermez la pince à roulette.

REMARQUE: Ne surremplissez pas la chambre d'égouttement.

6. Vissez fermement le connecteur ENFit à la main en tournant vers la droite dans la sonde d'alimentation (image E). Veuillez à ne pas serrer de manière excessive.
7. Ajustez la pince à roulette jusqu'à ce que le débit désiré soit atteint.

REMARQUE: La chambre d'égouttement produira approximativement 30 gouttes/mL.

## AVERTISSEMENTS ET MISES EN GARDE

### ALIMENTATION PAR GRAVITÉ SEULEMENT

- Suivez les lignes directrices du fabricant relatives au temps de suspension maximum des produits nutritionnels.
- Cet appareil contient de petites pièces. Lorsque le capuchon du connecteur n'est pas utilisé, veuillez le jeter ou le ranger dans un endroit sûr pour éviter tout risque d'étouffement pour les enfants de moins de trois ans.
- Évitez de laisser la tubulure et les cordons dans un endroit où les nourrissons, les enfants ou les personnes qui présentent un risque élevé de s'enchevêtrer dans des câbles médicaux peuvent s'y trouver. Sachez que si ces articles s'enroulent autour du cou d'un patient, il y a un risque accru de strangulation ou de mort. Les soignants de patients qui présentent un risque de s'enchevêtrer doivent discuter avec leur fournisseur de soins de santé de la manière de gérer leurs câbles correctement, et de surveiller correctement les patients en fonction de leurs besoins lorsque ces câbles sont utilisés.

Conjunto de administración para alimentación entérica por gravedad de 1200 ml con conector ENFit®

**INSTRUCCIONES DE USO:** Para garantizar el funcionamiento correcto del juego de suministro, siga las instrucciones y las ilustraciones a continuación

1. Cierre la pinza de rodillo (imagen A).
2. Llene la bolsa de alimentación hasta el nivel deseado y cierre la tapa.
3. Cuelgue la bolsa en el portasueros con el gancho incorporado en la bolsa (imagen B).
4. Desenrosque la tapa protectora del conector ENFit girándola hacia la izquierda (imagen C).
5. Abra la pinza de rodillo y llene el juego para extraer el aire del tubo (imagen D). Cierre la pinza de rodillo.

NOTA: No llene la cámara de goteo en exceso.

6. Enrosque el conector ENFit en la sonda de alimentación girándolo hacia la derecha firmemente con la mano (imagen E). Tenga cuidado de no apretarlo en exceso.

7. Ajuste la pinza de rodillo hasta alcanzar la velocidad de flujo deseada.

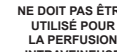
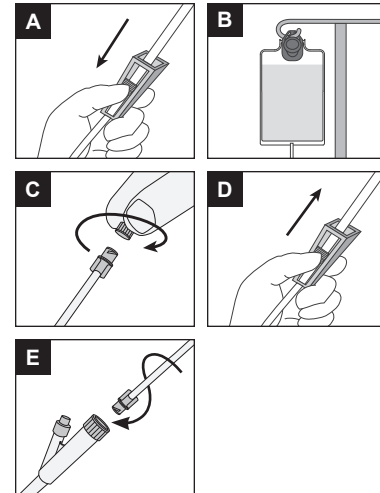
NOTA: La cámara de goteo producirá aproximadamente 30 gotas por ml.

## ADVERTENCIAS Y PRECAUCIONES

### ALIMENTACIÓN POR GRAVEDAD ÚNICAMENTE

- Siga las pautas del fabricante respecto del tiempo máximo de infusión de nutrición.
- Este dispositivo contiene piezas pequeñas. Deseche o almacene la tapa del conector en un lugar seguro cuando no se use para evitar el riesgo de asfixia en niños menores de 3 años.
- Evite dejar tubos y cordones donde puedan enredarse bebés, niños o aquellas personas que se consideran que corren un alto riesgo de enredarse en la vía médica. Tenga en cuenta que si estos elementos se enrollan alrededor del cuello de un paciente, existe un mayor riesgo de estrangulamiento o muerte. Los cuidadores de pacientes con riesgo de enredarse deben analizar con su proveedor de atención médica cómo manejar adecuadamente sus vías y monitorear adecuadamente a los pacientes según sus necesidades mientras estén en uso.

Zeveex, Inc.  
Salt Lake City, Utah 84123 USA  
**USA toll free:** (800) 970-2337  
**tel:** (801) 264-1001  
www.infinityfeedingpump.com



LA TUBULURE D'ADMINISTRATION INFINITY EST CONÇUE POUR SE CONNECTER AUX TUBES D'ALIMENTATION ENTÉRALE

EL JUEGO DE SUMINISTRO INFINITY EST DISEÑADO PARA CONECTARSE A SONDAS DE ALIMENTACIÓN ENTÉRAL

NON FABRIQUÉ À PARTIR DU LATEX DE CAOUTCHOUC NATUREL

NO ESTÁ HECHO CON LÁTEX DE CAUCHO NATURAL.

LES TUBULURES D'ADMINISTRATION SONT FAITES DE MATÉRIEAUX NE CONTENANT PAS DE BISPHÉNOL A (BPA) DANS LA VOIE DE LIQUIDE.

LOS CONJUNTOS DE ADMINISTRACIÓN ESTÁN HECHOS CON MATERIALES QUE NO CONTIENEN BISFENOL A (BPA) EN LA VÍA DEL LÍQUIDO.