

# Infinityorange®

Tubulure d'administration de la pompe entérale à capuchon à vis avec connecteur ENFit®. Utiliser INFOCAP-E avec la pompe d'alimentation entérale Infinity Orange uniquement

**MODE D'EMPLOI :** Pour assurer le bon fonctionnement de la trousse d'administration, veuillez suivre toutes les instructions et illustrations ci-dessous.

- Remplir un flacon/récipient d'administration doté d'une ouverture de 40 mm et fixer ce flacon/récipient au capuchon à vis Infinity Orange (image A).  
Remarque : Le goulot du capuchon à vis est doté de repères gradués à 1 mL et à 2 mL. Ces repères indiquent le volume approximatif contenu dans le capuchon à vis, ce qui n'inclut pas le volume contenu dans la tubulure (image B).
- Retourner le flacon/récipient, le placer dans la poche suspendue et fixer la poche à une potence pour intraveineuse (image C).
- Dévissez le couvercle de protection du connecteur ENFit en tournant vers la gauche (image D).
- Pincer délicatement la tubulure de couleur orange sous le symbole « $\Delta$ » (image E). Maintenir le pincement jusqu'à ce que l'air soit expulsé de la tubulure. Si le liquide ne s'écoule pas, cela peut signifier que le pincement est trop marqué.
- Pour des instructions sur l'expulsion de l'air de la tubulure en utilisant la fonction d'amorce de la pompe, consulter le manuel de l'utilisateur de la pompe.  
Remarque : Il est recommandé d'utiliser la fonction d'amorce de la pompe lors de l'utilisation de formules épaisses, cette méthode étant plus rapide que l'amorce par gravité.
- Disposer la tubulure en silicone autour de la roulette de pompe en l'étirant légèrement. Insérer la cassette dans la pompe (image F). Fermer la porte de la pompe.
- Vissez fermement le connecteur ENFit à la main en tournant vers la droite dans la sonde d'alimentation (image G).  
Veuillez à ne pas serrer de manière excessive.

## MISES EN GARDE ET PRÉCAUTIONS

- L'utilisation d'INFOCAP-E avec la pompe Infinity® peut entraîner le déclenchement d'alarmes à répétition ou des erreurs d'administration des liquides.
- Cet appareil contient de petites pièces. Lorsque le capuchon du connecteur n'est pas utilisé, veuillez le jeter ou le ranger dans un endroit sûr pour éviter tout risque d'étouffement pour les enfants de moins de trois ans.
- Évitez de laisser la tubulure et les cordons dans un endroit où les nourrissons, les enfants ou les personnes qui présentent un risque élevé de s'enchevêtrer dans des câbles médicaux peuvent s'y trouver. Sachez que si ces articles s'enroulent autour du cou d'un patient, il y a un risque accru de strangulation ou de mort. Les soignants de patients qui présentent un risque de s'enchevêtrer doivent discuter avec leur fournisseur de soins de santé de la manière de gérer leurs câbles correctement, et de surveiller correctement les patients en fonction de leurs besoins lorsque ces câbles sont utilisés.

# Infinityorange®

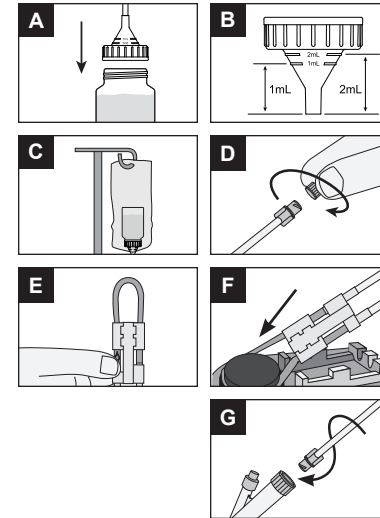
Conjunto de administración para bomba de alimentación entérica con tapa de rosca y con conector ENFit®. Use INFOCAP-E únicamente con la bomba de alimentación enteral Infinity Orange

**INSTRUCCIONES DE USO:** Para garantizar el funcionamiento correcto del equipo de administración enteral, siga todas las instrucciones e ilustraciones de abajo.

- Llene un envase o recipiente de alimentación con una abertura de 40 mm y fjelo al tapón de rosca del equipo Infinity Orange (imagen A).  
Nota: el tapón de rosca incluye marcas de graduación de 1 ml y 2 ml en el embudo. Estas marcas indican un volumen aproximado en el tapón de rosca; no incluyen el volumen en el tubo (imagen B).
- Invierta el envase o recipiente, colóquelo en la bolsa de suspensión y sujete la bolsa en un soporte para suero (imagen C).
- Desenrosque la tapa protectora del conector ENFit girándola hacia la izquierda (imagen D).
- Apriete suavemente el tubo de color naranja **debajo** del símbolo « $\Delta$ » (imagen E). Mantenga esta posición hasta que se expulse el aire del tubo. Si el líquido no fluye, es posible que esté apretando demasiado fuerte.
- Para expulsar el aire del tubo con la función principal de la bomba, consulte las instrucciones de la bomba y el Manual de Uso.  
Nota: cuando se utilizan fórmulas espesas, se recomienda cebar con la bomba porque es más rápido que cebar por gravedad.
- Coloque el tubo de silicona alrededor de la rueda de la bomba estirando levemente. Coloque el cassette en la bomba (imagen F). Cierre la puerta de la bomba.
- Enrosque el conector ENFit en la sonda de alimentación girándolo hacia la derecha firmemente con la mano (imagen G). Tenga cuidado de no apretarlo en exceso.

## ADVERTENCIAS Y PRECAUCIONES

- El uso de INFOCAP-E en la bomba Infinity® puede activar alarmas con frecuencia u ocasionar una administración inexacta de líquido.
- Este dispositivo contiene piezas pequeñas. Deseche o almacene la tapa del conector en un lugar seguro cuando no se use para evitar el riesgo de asfixia en niños menores de 3 años.
- Evite dejar tubos y cordones donde puedan enredarse bebés, niños o aquellas personas que se consideran que corren un alto riesgo de enredarse en la vía médica. Tenga en cuenta que si estos elementos se enrollan alrededor del cuello de un paciente, existe un mayor riesgo de estrangulamiento o muerte. Los cuidadores de pacientes con riesgo de enredarse deben analizar con su proveedor de atención médica cómo manejar adecuadamente sus vías y monitorear adecuadamente a los pacientes según sus necesidades mientras estén en uso.



CE DISPOSITIF  
NE CONTIENT  
PAS DE DEHP

ESTE DISPOSITIVO  
NO ESTÁ HECHO  
CON NITRATO DE DEHP

REEMPLACER AUX  
24 HEURES

REEMPLAZAR  
CADA 24 HORAS

NE DOIT PAS ÊTRE  
UTILISÉ POUR  
LA PERFUSION  
INTRAVEINEUSE

NO  
PARA USO  
INTRAVENOSO

SUR ORDONNANCE  
SEULEMENT

SOLO CON  
RECETA MÉDICA

NON STÉRILE

NO ESTÉRIL

LA TUBULURE  
D'ADMINISTRATION INFINITY  
EST CONÇUE POUR SE  
CONNECTER AUX TUBES  
D'ALIMENTATION ENTERALE

EL JUEGO DE SUMINISTRO  
INFINITY EST DISEÑADO  
PARA CONECTARSE  
A SONDAS DE  
ALIMENTACIÓN ENTERAL

NON FABRIQUÉ À  
PARTIR DU LATEX DE  
CAOUTCHOUC NATUREL

NO ESTÁ HECHO  
CON LÁTEX DE  
CAUCHO NATURAL.

LES TUBULURES  
D'ADMINISTRATION SONT FAITES  
DE MATÉRIAU NE CONTENANT  
PAS DE BISPHÉNOL A (BPA)  
DANS LA VOIE DE LIQUIDE.

LOS CONJUNTOS DE  
ADMINISTRACIÓN ESTÁN  
HECHOS CON MATERIALES  
QUE NO CONTIENEN  
BISFENOL A (BPA)  
EN LA VÍA DEL LÍQUIDO.